



SC'pack

mobilier urbain recyclé

catalogue

Édition 2025



Donnons une deuxième vie à nos déchets !

La gamme **SC'PACK** témoigne d'un engagement écologique. En effet, le respect de l'environnement est une valeur indispensable pour garantir l'avenir.

100% fabriqués en France et 100% recyclés et recyclables, nos produits s'inscrivent dans une vraie démarche d'économie circulaire.

Notre entreprise se voit décerner depuis 2021 le label MORE, 1er label européen qui valorise l'action des plasturgistes pour l'économie circulaire et l'intégration de matières plastiques recyclées dans la production.



Quand la brique alimentaire française devient mobilier urbain

Fabriqués en **PolyAl** (Polyéthylène et Aluminium) matériau issu du recyclage des briques alimentaires françaises, les créations de la gamme **SC'PACK** sont éco-conçues. Au-delà de notre volonté d'action en développement durable, la gamme **SC'PACK** propose des avantages propres au matériau utilisé : coloris naturel dans la masse, pas besoin d'entretien, résiste aux intempéries, imputrescible, pas de risque d'éclatement ou d'échardes, ne se brise pas, inerte...

SC'pack

mobilier urbain recyclé

La gamme : SC'PACK

Afin de poursuivre l'engagement écologique mis en place au sein de notre société, nous avons mis en place sur le marché, depuis 2014, notre nouvelle gamme de mobilier urbain **SC'PACK** en **PolyAl** (Polyéthylène et Aluminium) issue du recyclage de briques alimentaires françaises.

Cette gamme **SC'PACK**, 100% Made in France, 100% recyclé et 100% recyclable, s'inscrit totalement dans une économie circulaire.



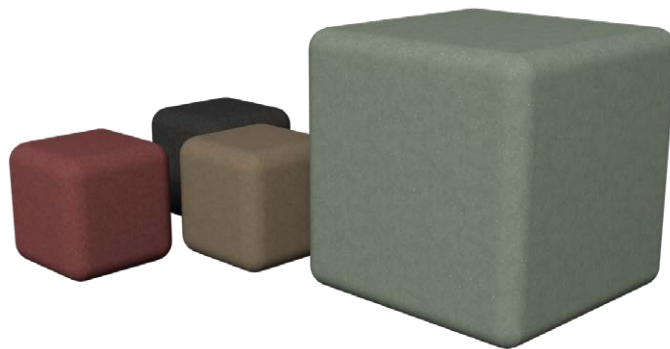
Le Matériau : POLYAL

Le **PolyAl** est un matériau innovant issu du recyclage des briques alimentaires françaises. Ces dernières sont constituées à 73% de carton qui sera recyclé chez les cartonniers. Les résidus issus de cette séparation avec le carton sont composés à 23% de Polyéthylène et 4% d'Aluminium. Ce sont ces deux matériaux qui sont utilisés pour constituer le **PolyAl**.

Les briques de type Tetra Pak sont collectées en France, triées par les centres de traitement des déchets (via les bacs jaunes) et recyclées par une entreprise de la Région Centre - Val de Loire qui a breveté la fabrication du **PolyAl**.

À ce titre, en fabriquant notre mobilier urbain en Région Centre - Val de Loire dans le 37 à Notre dame d'Oé, **nous contribuons à minimiser l'impact carbone sur l'environnement.**

Sa couleur grise rappelle l'aspect du béton et est totalement naturelle. Certains pigments colorés, également naturels, peuvent être ajoutés à ce matériau. Actuellement, nous pouvons vous proposer différentes couleurs comme le rouge, le marron ou le noir. De base, nos mobiliers urbains sont réalisés en coloris gris/vert.



SC'pack

mobilier urbain recyclé



1. COLLECTE DES BRIQUES ALIMENTAIRES OU CARTONS
Ils contiennent 73% de carton, 4% d'alu et 23% de polymères.

ETAPE 1

Notre mobilier commence sous forme de briques alimentaires type Tetra Pak. Celles-ci sont jetées puis collectées pour être recyclées. Elles contiennent la base de notre matière première : l'aluminium et le polyéthylène.



2. PULPAGE AFIN DE SÉPARER LES DIFFÉRENTS COMPOSANTS
Le carton recyclé restant servira pour la production de papier.

ETAPE 2

Les briques sont recyclées avec la technique du pulpage afin d'en extraire le carton pour sa réutilisation. Nous conservons donc les deux composants restants pour créer notre matériau : le PolyAl (le Polyéthylène + l'Aluminium).



3. CRÉATION DE NOTRE MOBILIER URBAIN SC'PACK AVEC LE POLYAL
PolyAl = Polymères/Aluminium
100% recyclé, 100% recyclable.

ETAPE 3

Une fois le PolyAl sous forme de profils, nous pouvons fabriquer nos mobiliers urbains (banc, poubelles, etc...). Notre matériau permet une seconde vie et peut aussi être recyclé une nouvelle fois : 100% recyclé, 100% recyclable !

Les avantages de ce matériau sont nombreux :

- Imputrescible,
- Résiste aux intempéries et vieillit mieux que le bois (pas de risque d'échardes, n'éclate pas),
- Inerte, non toxique, sans entretien, il est à la fois souple et résistant,
- 100% Made in France (Made in Région Centre – Val de Loire), 100 % issu du recyclage et 100% recyclable en fin de vie.

Cette matière est inscrite dans **une économie circulaire**, nous utilisons vos « déchets » pour fabriquer notre mobilier qui est lui-même recyclable en fin de vie, nous nous inscrivons à 100% dans le respect de l'environnement.

Nous garantissons nos produits 5 ans dans les conditions normales de montage et d'utilisation.

Tous nos produits sont **personnalisables à l'aide de gravures** (logos, motifs, textes...) et notre équipe de graphistes est présente pour vous accompagner dans la création de visuels (RIS, pupitres, plaquettes dibond etc...). Notre bureau d'étude peut également concevoir du mobilier sur-mesure sous conditions de réalisation.

LÉGENDE DU CATALOGUE :



produit adapté aux enfants
(primaire ou maternelle)



produit adapté aux personnes en situation
de handicap (fauteuil roulant)

SC'pack

mobilier urbain recyclé





se reposer
page 06



recycler
page 18



JARDINER
page 28



se divertir
page 34



S'ORIENTER
page 38



se protéger
page 42

SC'pack

meublier urbain recyclé



Plus d'informations ? Consultez notre catalogue en ligne et nos dernières actualités sur www.sc-pack.fr ou contactez nous sur contact@signalconcept.fr et au 02 47 40 75 50.



sc'pack

mobilier urbain recyclé



SE REPOSER

**ASSIS-DEBOUT | BANCS | BANQUETTES | TABLES
TABLES DE PIQUE-NIQUE | MANGE-DEBOUT**

Notre sélection de bancs et banquettes pour l'aménagement du paysage urbain afin de permettre aux citoyens de se reposer et se détendre mais également pour les parcs publics ou l'espace détente de votre entreprise. Nous concevons aussi des tables de jardin et ensembles de pique-nique qui peuvent être adaptés aux personnes à mobilité réduite.



BANC CLASSIQUE LG: 1800 MM AVEC DOSSIER

REF 97306

- × Dimensions (L x l x H) : 1760 x 620 x 790 mm
- × Assise : à 465 mm de hauteur
- × Poids : environ 86 kilos
- × Coloris : gris/vert (autres teintes, nous consulter)
- × Fixation : à poser ou à fixer (visserie en option)



BANC CLASSIQUE LG: 1250 MM AVEC DOSSIER

REF 97303

- × Dimensions (L x l x H) : 1250 x 625 x 790 mm
- × Assise : à 465 mm de hauteur
- × Poids : environ 75 kilos
- × Coloris : gris/vert (autres teintes, nous consulter)
- × Fixation : à poser ou à fixer (visserie en option)

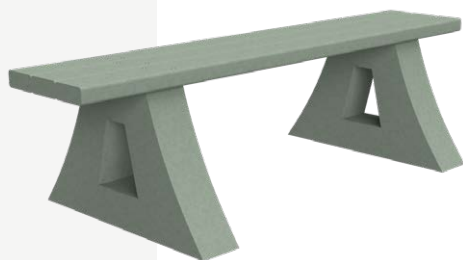


Modèle en L 900 x 625 x 790 mm : ref. 97377 (nous consulter)

BANQUETTE CLASSIQUE LG: 1800 MM SANS DOSSIER

REF 97307

- × Dimensions (L x l x H) : 1760 x 745 x 490 mm
- × Assise : à 490 mm de hauteur
- × Poids : environ 70 kilos
- × Coloris : gris/vert (autres teintes, nous consulter)
- × Fixation : à poser ou à fixer (visserie en option)



BANQUETTE CLASSIQUE LG: 1250 MM SANS DOSSIER

REF 97302

- × Dimensions (L x l x H) : 1250 x 745 x 495 mm
- × Assise : à 495 mm de hauteur
- × Poids : environ 68 kilos
- × Coloris : gris/vert (autres teintes, nous consulter)
- × Fixation : à poser ou à fixer (visserie en option)



Modèle en L 900 x 745 x 495 mm : ref. 97378 (nous consulter)

ASSIS-DEBOUT CLASSIQUE LG: 1500 MM

REF 97308

- × Dimensions (L x l x H) : 1495 x 250 x 915 mm
- × Assise : à 915 mm de hauteur
- × Poids : environ 70 kilos
- × Coloris : gris/vert (autres teintes, nous consulter)
- × Fixation : scellement direct (visserie en option)



BANC SIMPLE LG: 1800 MM AVEC DOSSIER

REF 97316

- × Dimensions (L x l x H) : 1800 x 515 x 835 mm
- × Assise : à 450 mm de hauteur
- × Poids : environ 99 kilos
- × Coloris : gris/vert (autres teintes, nous consulter)
- × Fixation : à poser ou à fixer (visserie en option)



BANQUETTE SIMPLE LG: 1800 MM AVEC DOSSIER

REF 97317

- × Dimensions (L x l x H) : 1800 x 375 x 500 mm
- × Assise : à 500 mm de hauteur
- × Poids : environ 65 kilos
- × Coloris : gris/vert (autres teintes, nous consulter)
- × Fixation : à poser ou à fixer (visserie en option)



BANC DE VILLE ACCOUDOIRS ET PIEDS ACIER LAQUÉS

REF 97330

- × Dimensions (L x l x H) : 1500 x 620 x 830 mm
- × Assise : à 450 mm de hauteur
- × Poids : environ 65 kilos
- × Coloris : gris/vert (autres teintes, nous consulter)
pieds et accoudoirs acier laqués selon RAL à définir
- × Fixation : sur platines (visserie en option)



ASSIS-DEBOUT MIXTE AVEC PIEDS ACIER LAQUÉS

REF 97338

- × Dimensions (L x l x H) : 1175 x 240 x 800 mm
- × Assise : à 650 mm de hauteur
- × Poids : environ 32 kilos
- × Coloris : gris/vert (autres teintes, nous consulter)
pieds acier laqués selon RAL à définir
- × Fixation : sur platines (visserie en option)





BANC PIEDS ALU LAQUÉS MODÈLE « ADULTE »

REF 97332

- × Dimensions (L x l x H) : 1765 x 545 x 810 mm
- × Assise : à 420 mm de hauteur
- × Poids : environ 70 kilos
- × Coloris : gris/vert (autres teintes, nous consulter)
pieds aluminium laqués selon RAL à définir
- × Fixation : à poser ou à fixer (visserie en option)



BANC PIEDS ALU LAQUÉS MODÈLE « PRIMAIRE »

REF 97335

- × Dimensions (L x l x H) : 1800 x 530 x 700 mm
- × Assise : à 395 mm de hauteur
- × Poids : environ 46 kilos
- × Coloris : gris/vert (autres teintes, nous consulter)
pieds aluminium laqués selon RAL à définir
- × Fixation : à poser ou à fixer (visserie en option)



BANC PIEDS ALU LAQUÉS MODÈLE « MATERNELLE »

REF 97334

- × Dimensions (L x l x H) : 1500 x 385 x 485 mm
- × Assise : à 285 mm de hauteur
- × Poids : environ 26,5 kilos
- × Coloris : gris/vert (autres teintes, nous consulter)
pieds aluminium laqués selon RAL à définir
- × Fixation : à poser ou à fixer (visserie en option)



BANQUETTE PIEDS ALU LAQUÉS MODÈLE « ADULTE »

REF 97336

- × Dimensions (L x l x H) : 1800 x 480 x 440 mm
- × Assise : à 430 mm de hauteur
- × Poids : environ 35 kilos
- × Coloris : gris/vert (autres teintes, nous consulter)
pieds aluminium laqués selon RAL à définir
- × Fixation : à poser ou à fixer (visserie en option)



BANQUETTE PIEDS ALU LAQUÉS MODÈLE « PRIMAIRE »

REF 97333

- × Dimensions (L x l x H) : 1800 x 450 x 400 mm
- × Assise : à 390 mm de hauteur
- × Poids : environ 34,5 kilos
- × Coloris : gris/vert (autres teintes, nous consulter)
pieds aluminium laqués selon RAL à définir
- × Fixation : à poser ou à fixer (visserie en option)

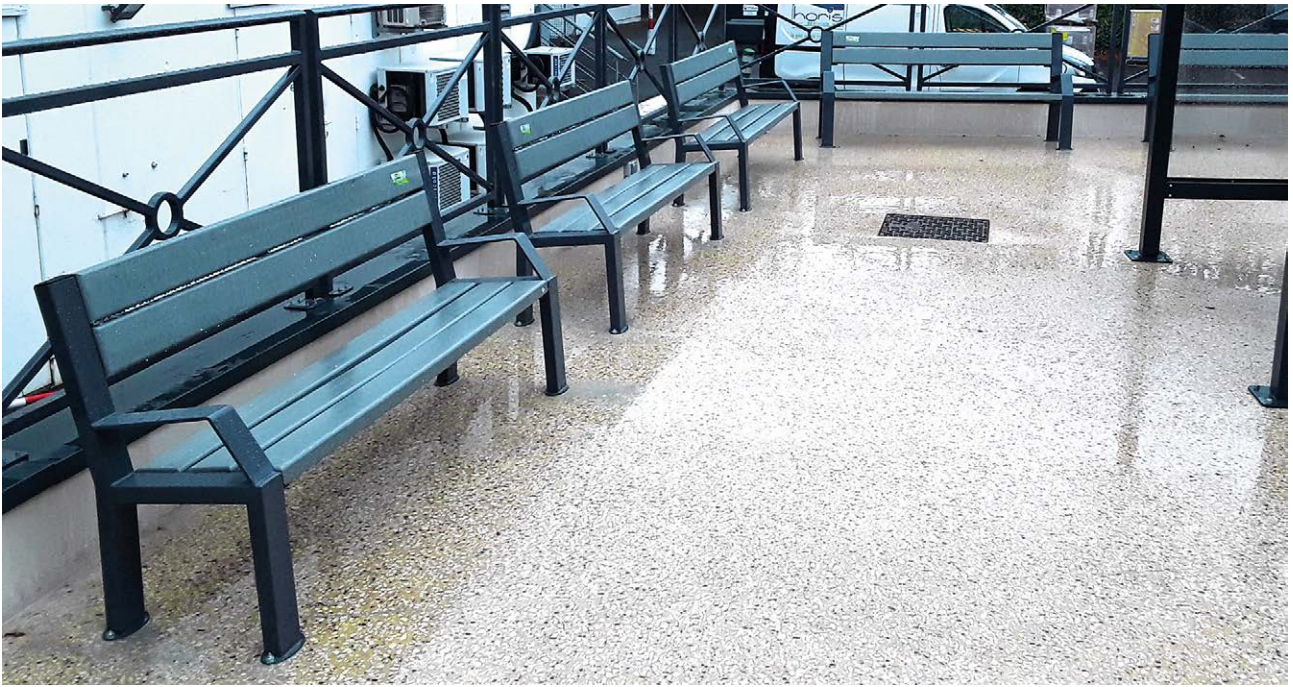


BANQUETTE PIEDS ALU LAQUÉS MODÈLE « MATERNELLE »

REF 97337

- × Dimensions (L x l x H) : 1500 x 450 x 300 mm
- × Assise : à 300 mm de hauteur
- × Poids : environ 34,5 kilos
- × Coloris : gris/vert (autres teintes, nous consulter)
pieds aluminium laqués selon RAL à définir
- × Fixation : à poser ou à fixer (visserie en option)





BANC PIEDS ALU LAQUÉS AVEC ACCOUDOIRS

REF 97367

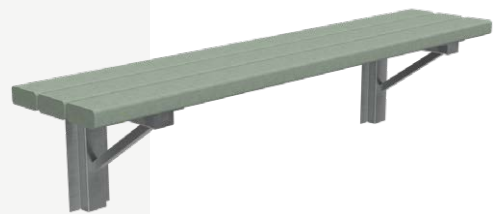
- × Dimensions (L x l x H) : 1800 x 550 x 795 mm
- × Assise : à 395 mm de hauteur
- × Poids : environ 73 kilos
- × Coloris : gris/vert (autres teintes, nous consulter)
pieds aluminium laqués selon RAL à définir
- × Fixation : à poser ou à fixer (visserie en option)
- × Option : renfort central anti-allongement



BANC MURAL LG: 1800 MM AVEC ÉQUERRES

REF 97352

- × Dimensions (L x l x H) : 1800 x 375 x 400 mm
- × Assise : hauteur selon fixation
- × Poids : environ 42 kilos
- × Coloris : gris/vert (autres teintes, nous consulter)
- × Fixation : avec équerres (visserie en option)



BANQUETTE LG: 1800 MM MODÈLE « ACCUEIL »

REF 97398

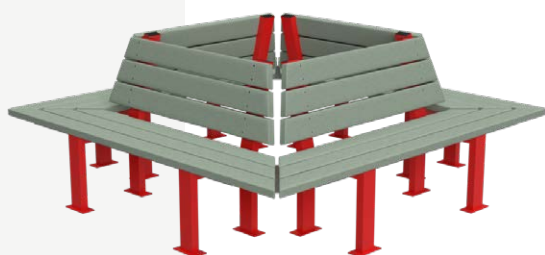
- × Dimensions (L x l x H) : 1820 x 430 x 500 mm
- × Assise : à 500 mm de hauteur
- × Poids : environ 90 kilos
- × Coloris : gris/vert (autres teintes, nous consulter)
- × Fixation : à poser ou à fixer (visserie en option)



BANC 4 PLACES TOUR D'ARBRE AVEC PIEDS ALU LAQUÉS

REF 97359

- × Dimensions (L x l x H) : 2015 x 2015 x 820 mm
- × Assise : à 430 mm de hauteur
- × Poids : environ 217 kilos
- × Coloris : gris/vert (autres teintes, nous consulter)
pieds aluminium laqués selon RAL à définir
- × Fixation : à poser ou à fixer (visserie en option)



BANC 6 PLACES TOUR D'ARBRE AVEC PIEDS ALU LAQUÉS

REF 97365

- × Dimensions (L x l x H) : 3100 x 3100 x 820 mm
- × Assise : à 435 mm de hauteur
- × Poids : environ 325,5 kilos
- × Coloris : gris/vert (autres teintes, nous consulter)
pieds aluminium laqués selon RAL à définir
- × Fixation : à poser ou à fixer (visserie en option)



BANQUETTE TOUR D'ARBRE AVEC PIEDS ALU LAQUÉS

REF 97392

- × Dimensions (L x l x H) : 1500 x 1500 x 370 mm
- × Assise : à 370 mm de hauteur
- × Poids : environ 80 kilos
- × Coloris : gris/vert (autres teintes, nous consulter)
pieds aluminium laqués selon RAL à définir
- × Fixation : à poser ou à fixer (visserie en option)





TABLE DE PIQUE-NIQUE CLASSIQUE LG: 1800 MM

REF 97309

- × Dimensions (L x l x H) : 1800 x 1595 x 755 mm
- × Assise : à 450 mm de hauteur
- × Plateau (L x l x H) : 1800 x 865 mm
- × Poids : environ 210 kilos
- × Coloris : gris/vert (autres teintes, nous consulter)
- × Fixation : à poser ou à fixer (visserie en option)



TABLE DE PIQUE-NIQUE CLASSIQUE LG: 2500 MM

REF 97400

- × Dimensions (L x l x H) : 2500 x 1590 x 755 mm
- × Assise : à 450 mm de hauteur
- × Plateau (L x l x H) : 2500 x 875 mm
- × Poids : environ 353 kilos
- × Coloris : gris/vert (autres teintes, nous consulter)
- × Fixation : à poser ou à fixer (visserie en option)



TABLE DE PIQUE-NIQUE CLASSIQUE MODÈLE « PMR »

REF 97310

- × Dimensions (L x l x H) : 2500 x 1640 x 785 mm
- × Assise : à 485 mm de hauteur
- × Plateau (L x l x H) : 2500 x 875 mm
- × Poids : environ 337 kilos
- × Coloris : gris/vert (autres teintes, nous consulter)
- × Fixation : à poser ou à fixer (visserie en option)



TABLE POUR TERRASSE LG: 1800 MM

REF 97322

- × Dimensions (L x l x H) : 1800 x 890 x 750 mm
- × Plateau (L x l x H) : 1800 x 890 mm
- × Poids : environ 130 kilos
- × Coloris : gris/vert (autres teintes, nous consulter)
- × Fixation : à poser ou à fixer (visserie en option)



TABLE DE JARDIN AVEC PIEDS ALU LAQUÉS

REF 97331

- × Dimensions (L x l x H) : 900 x 900 x 750 mm
- × Plateau (L x l x H) : 900 x 900 mm
- × Poids : environ 35 kilos
- × Coloris : gris/vert (autres teintes, nous consulter)
- × pieds aluminium laqués selon RAL à définir
- × Fixation : à poser ou à fixer (visserie en option)



TABLE DE PIQUE-NIQUE MARRON LG: 1800 MM

REF 97405

- × Dimensions (L x l x H) : 1800 x 1595 x 755 mm
- × Assise : à 450 mm de hauteur
- × Plateau (L x l x H) : 1800 x 865 mm
- × Poids : environ 210 kilos
- × Coloris : marron
- × Fixation : à poser ou à fixer (visserie en option)



TABLE DE PIQUE-NIQUE MARRON LG: 2500 MM

REF 97406

- × Dimensions (L x l x H) : 2500 x 1590 x 755 mm
- × Assise : à 450 mm de hauteur
- × Plateau (L x l x H) : 2500 x 875 mm
- × Poids : environ 353 kilos
- × Coloris : marron
- × Fixation : à poser ou à fixer (visserie en option)



TABLE DE PIQUE-NIQUE MARRON MODÈLE « PMR »

REF 97407

- × Dimensions (L x l x H) : 2500 x 1640 x 785 mm
- × Assise : à 485 mm de hauteur
- × Plateau (L x l x H) : 2500 x 875 mm
- × Poids : environ 337 kilos
- × Coloris : marron
- × Fixation : à poser ou à fixer (visserie en option)



TABLE DE PIQUE-NIQUE SUR BASTAING MODÈLE « PMR »

REF 97403

- × Dimensions (L x l x H) : 2300 x 1780 x 740 mm
- × Assise : à 440 mm de hauteur
- × Plateau (L x l x H) : 2300 x 865 mm
- × Poids : environ 230 kilos
- × Coloris : gris/vert (autres teintes, nous consulter)
- × Fixation : à poser ou à fixer (visserie en option)



TABLE DE PIQUE-NIQUE ARCEAUX ALU LAQUÉS

REF 97351

- × Dimensions (L x l x H) : 2500 x 1770 x 750 mm
 - × Assise : à 365 mm de hauteur
 - × Plateau (L x l x H) : 2500 x 860 mm
 - × Poids : environ 200 kilos
 - × Coloris : gris/vert (autres teintes, nous consulter)
- pieds aluminium laqués selon RAL à définir
- × Fixation : sur platines (visserie en option)



TABLE DE PIQUE-NIQUE DOSSIER ARCEAUX ALU LAQUÉS

REF 97357

- × Dimensions (L x l x H) : 2500 x 1800 x 760 mm
 - × Assise : à 450 mm de hauteur
 - × Plateau (L x l x H) : 2500 x 860 mm
 - × Poids : environ 250 kilos
 - × Coloris : gris/vert (autres teintes, nous consulter)
- pieds aluminium laqués selon RAL à définir
- × Fixation : sur platines (visserie en option)



TABLE DE PIQUE-NIQUE MODÈLE « PRIMAIRE »

REF 97319

- × Dimensions (L x l x H) : 1500 x 1395 x 640 mm
 - × Assise : à 380 mm de hauteur
 - × Plateau (L x l x H) : 1500 x 750 mm
 - × Poids : environ 145 kilos
 - × Coloris : gris/vert (autres teintes, nous consulter)
- à poser ou à fixer (visserie en option)



Modèle en L 1500 x 1305 x 590 mm : modèle " Maternelle " ref. 97320 (nous consulter)

TABLE HEXAGONALE MODÈLE « PRIMAIRE »

REF 97417

- × Dimensions (L x l x H) : 2065 x 1800 x 640 mm
 - × Assise : à 380 mm de hauteur
 - × Plateau (L x l x H) : 1250 x 1250 mm
 - × Poids : environ 128 kilos
 - × Coloris : gris/vert (autres teintes, nous consulter)
- pieds aluminium laqués selon RAL à définir
- × Fixation : à poser ou à fixer (visserie en option)



Modèle en L 1775 x 1550 x 510 mm : modèle " Maternelle " ref. 97370 (nous consulter)



MANGE DEBOUT OCTOGONAL POUR 4 PERSONNES

REF 97401

- × Dimensions (L x l x H) : 1620 x 1620 x 1150 mm
 - × Assise : à 855 mm de hauteur
 - × Plateau (L x l x H) : 800 x 800 mm
 - × Poids : environ 140 kilos
 - × Coloris : gris/vert (autres teintes, nous consulter)
- à poser ou à fixer (visserie en option)

Option : possibilité de mettre un cendrier au centre





sc'pack

mobilier urbain recyclé

recycler

**CACHES-CONTENEURS | CORBEILLES
COMPOSTEURS | COLLECTEURS DE MÉGOTS**

Notre large gamme de corbeilles et poubelles, rondes ou carrées, avec possibilité de personnalisation par gravage ou panneau dibond. Afin d'habiller le paysage, nous faisons également les caches-conteneurs en lames plus ou moins larges selon l'environnement d'implantation. Depuis 2021, nous proposons aussi des bacs à marée pour la propreté des bords de mer ainsi que des collecteurs de mégots avec un système de question illustrée.



CORBEILLE CARRÉE 70 LITRES AVEC BAC GALVANISÉ

REF 97301

- × Dimensions (L x l x H) : 490 x 540 x 845 mm
- × ouverture sur le dessus 220 x 220 mm
- × Contenance du bac : environ 70 litres
- × Poids : environ 45 kilos
- × Coloris : gris/vert (autres teintes, nous consulter)
- × Personnalisation : couvercle 490 x 475 mm
- × Fixation : à poser ou à fixer (visserie en option)



CORBEILLE CARRÉE 70 LITRES AVEC PORTE SACS

REF 97315

- × Dimensions (L x l x H) : 500 x 525 x 835 mm
- × Contenance du bac : environ 70 litres
- × Poids : environ 45 kilos
- × Coloris : gris/vert (autres teintes, nous consulter)
- × Personnalisation : couvercle 490 x 475 mm
- × Fixation : à poser ou à fixer (visserie en option)



CORBEILLE CARRÉE 70 LITRES POUR TENDEUR DE SACS

REF 97329

- × Dimensions (L x l x H) : 500 x 500 x 810 mm
- × Contenance du bac : environ 70 litres
- × Poids : environ 45 kilos
- × Coloris : gris/vert (autres teintes, nous consulter)
- × Fixation : à poser ou à fixer (visserie en option)



CORBEILLE À BOUCHONS AVEC PORTE FRONTALE

REF 97349

- × Dimensions (L x l x H) : 370 x 370 x 750 mm
- × Contenance du bac : environ xx litres
- × Poids : environ 35 kilos
- × Coloris : gris/vert (autres teintes, nous consulter)
- × Personnalisation : couvercle 350 x 350 mm
- × Fixation : sur platines (visserie en option)



CORBEILLE 50 LITRES AVEC COUVERCLE

REF 97327

- × Dimensions (L x l x H) : 510 x 330 x 600 mm
- × Contenance du bac : environ 50 litres
- × Poids : environ 33 kilos
- × Coloris : gris/vert (autres teintes, nous consulter)
- × Fixation : à poser ou à fixer (visserie en option)



CORBEILLE 70 LITRES AVEC OUVERTURE ARRIÈRE

REF 97373

- × Dimensions (L x l x H) : 460 x 550 x 1000 mm
- ouverture face avant de 360 x 200 mm
- × Contenance du bac : environ 70 litres
- × Poids : environ 75 kilos
- × Coloris : gris/vert (autres teintes, nous consulter)
- × Fixation : à poser ou à fixer (visserie en option)



Modèle avec porte latérale environ 70 litres
ref. 97375 (nous consulter)

CORBEILLE 100 LITRES AVEC OUVERTURE ARRIÈRE

REF 97348

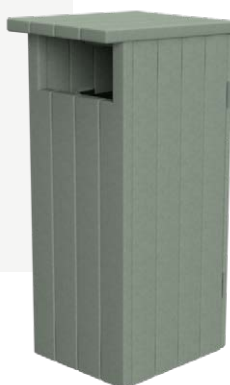
- × Dimensions (L x l x H) : 460 x 550 x 1210 mm
- ouverture face avant de 360 x 200 mm
- × Contenance du bac : environ 100 litres
- × Poids : environ 1205 kilos
- × Coloris : gris/vert (autres teintes, nous consulter)
- × Fixation : à poser ou à fixer (visserie en option)



CORBEILLE 130 LITRES AVEC OUVERTURE ARRIÈRE

REF 97410

- × Dimensions (L x l x H) : 460 x 615 x 1210 mm
- ouverture face avant de 360 x 200 mm
- × Contenance du bac : environ 130 litres
- × Poids : environ 140 kilos
- × Coloris : gris/vert (autres teintes, nous consulter)
- × Fixation : à poser ou à fixer (visserie en option)



CORBEILLE À VERRES AVEC OUVERTURE ARRIÈRE

REF 97395

- × Dimensions (L x l x H) : 460 x 550 x 1215 mm
- avec détrompeur de verre en face avant
- × Contenance du bac : environ 90 litres
- × Poids : environ 130 kilos
- × Coloris : gris/vert (autres teintes, nous consulter)
- × Personnalisation : plaquette dibond 346 x 346 mm
- × Fixation : à poser ou à fixer (visserie en option)





CORBILLE RONDE 70 LITRES SUR 3 PIEDS

REF 97340

- × Dimensions (L x l x H) : 480 x 500 x 850 mm
- × Contenance du bac : environ 70 litres
- × Poids : environ 65 kilos
- × Coloris : gris/vert (autres teintes, nous consulter)
- × Fixation : à poser ou à fixer (visserie en option)



CORBILLE RONDE 70 LITRES AVEC CERCLAGE DE MAINTIEN

REF 97390

- × Dimensions (L x l x H) : 565 x 565 x 680 mm
- ouverture sur le dessus ø 200 mm
- × Contenance du bac : environ 70 litres
- × Poids : environ 61 kilos
- × Coloris : gris/vert (autres teintes, nous consulter)
- × Personnalisation : couvercle de ø 470 mm
- × Fixation : à poser ou à fixer (visserie en option)



CORBILLE RONDE 90 LITRES AVEC CERCLAGE DE MAINTIEN

REF 97366

- × Dimensions (L x l x H) : 565 x 565 x 850 mm
- ouverture sur le dessus ø 200 mm
- × Contenance du bac : environ 90 litres
- × Poids : environ 72,5 kilos
- × Coloris : gris/vert (autres teintes, nous consulter)
- × Personnalisation : couvercle de ø 470 mm
- × Fixation : à poser ou à fixer (visserie en option)





De multiples combinaisons possibles ! Vendu à l'unité.

CACHE CONTENEUR LAMES DROITES LG: 1000 MM

REF 97313

- × Dimensions (L x l x H) : 1000 x 115 x 1820 mm
- × Poids : environ 60 kilos
- × Coloris : gris/vert (autres teintes, nous consulter)
- × Fixation : sur platines ou scellement direct (visserie en option)



CACHE CONTENEUR LAMES DROITES LG: 1250 MM

REF 97314

- × Dimensions (L x l x H) : 1250 x 115 x 1820 mm
- × Poids : environ 65 kilos
- × Coloris : gris/vert (autres teintes, nous consulter)
- × Fixation : sur platines ou scellement direct (visserie en option)



CACHE CONTENEUR LAMES DROITES LG: 1500 MM

REF 97326

- × Dimensions (L x l x H) : 1500 x 115 x 1820 mm
- × Poids : environ 75 kilos
- × Coloris : gris/vert (autres teintes, nous consulter)
- × Fixation : sur platines ou scellement direct (visserie en option)



CACHE CONTENEUR PETIT TRESSAGE LG: 1000 MM

REF 97341

- × Dimensions (L x l x H) : 1000 x 120 x 1820 mm
- × Poids : environ 49 kilos
- × Coloris : gris/vert (autres teintes, nous consulter)
- × Fixation : sur platines ou scellement direct (visserie en option)



CACHE CONTENEUR PETIT TRESSAGE LG: 1250 MM

REF 97342

- × Dimensions (L x l x H) : 1250 x 120 x 1820 mm
- × Poids : environ 70 kilos
- × Coloris : gris/vert (autres teintes, nous consulter)
- × Fixation : sur platines ou scellement direct (visserie en option)



CACHE CONTENEUR PETIT TRESSAGE LG: 1500 MM

REF 97343

- × Dimensions (L x l x H) : 1500 x 120 x 1820 mm
- × Poids : environ 85 kilos
- × Coloris : gris/vert (autres teintes, nous consulter)
- × Fixation : sur platines ou scellement direct (visserie en option)





CACHE CONTENEUR GRAND TRESSAGE LG: 1000 MM

REF 97344

- × Dimensions (L x l x H) : 1000 x 120 x 1820 mm
- × Poids : environ 44 kilos
- × Coloris : gris/vert (autres teintes, nous consulter)
- × Fixation : sur platines ou scellement direct (visserie en option)



CACHE CONTENEUR GRAND TRESSAGE LG: 1250 MM

REF 97345

- × Dimensions (L x l x H) : 1250 x 120 x 1820 mm
- × Poids : environ 70 kilos
- × Coloris : gris/vert (autres teintes, nous consulter)
- × Fixation : sur platines ou scellement direct (visserie en option)



CACHE CONTENEUR GRAND TRESSAGE LG: 1500 MM

REF 97346

- × Dimensions (L x l x H) : 1500 x 120 x 1820 mm
- × Poids : environ 75 kilos
- × Coloris : gris/vert (autres teintes, nous consulter)
- × Fixation : sur platines ou scellement direct (visserie en option)



COMPOSTEUR SANS FOND 1000 X 1000 X 1030 MM

REF 97384

- × Dimensions (L x l x H) : 1000 x 1000 x 1030 mm
- × Poids : environ 82,5 kilos
- × Coloris : gris/vert (autres teintes, nous consulter)
- × Fixation : à poser ou à fixer (visserie en option)

13 685
BRIGUES

LIVRE
monté



BAC À MARÉE AVEC PLAQUETTE DIBOND

REF 97339

- × Dimensions (L x l x H) : 1200 x 800 x 1215 mm
- × Poids : environ 80 kilos
- × Coloris : gris/vert (autres teintes, nous consulter)
- × Personnalisation : plaquette dibond 600 x 420 mm
- × Fixation : scellement direct (visserie en option)

12 750
BRIGUES

LIVRE
monté



- × Option : ajout d'un couvercle avec ouverture centrale

Pour des réalisations sur-mesure, nous consulter.
Notre bureau d'étude pourra concevoir des projets adaptés à votre demande.



CENDRIER GRIS AVEC COUPELLE ET PIED GRIS

REF 97361

- × Dimensions (L x l x H) : 245 x 245 x 995 mm
- × Poids : environ 20 kilos
- × Coloris : gris/vert (autres teintes, nous consulter)
- × Personnalisation : visuel autour de la coupelle
- × Fixation : scellement direct (visserie en option)

2 550
briques

LIVRE
monté



Modèle avec fixation
sur platines :
ref. 97363
(nous consulter)

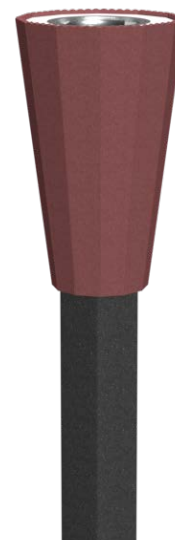
CENDRIER ROUGE AVEC COUPELLE ET PIED NOIR

REF 97362

- × Dimensions (L x l x H) : 245 x 245 x 995 mm
- × Poids : environ 20 kilos
- × Coloris : rouge et noir
- × Personnalisation : visuel autour de la coupelle
- × Fixation : scellement direct (visserie en option)

2 550
briques

LIVRE
monté



Modèle avec fixation
sur platines :
ref. 97364
(nous consulter)

Pour accompagner vos cendriers dans l'espace fumeurs, voir le mange-debout page 17 ou la guérite page 44.

COLLECTEUR DE MÉGOTS GRIS SUR PIED AVEC MESSAGE

REF 97408

- × Dimensions (L x l x H) : 230 x 265 x 1575 mm
- × Poids : environ 25 kilos
- × Coloris : gris/vert (autres teintes, nous consulter)
- × Personnalisation : plaquette plexi de 189 x 359 mm
- × Fixation : sur platines (visserie en option)

4 250
briques

LIVRE
monté



COLLECTEUR DE MÉGOTS BRUN SUR PIED AVEC MESSAGE

REF 97409

- × Dimensions (L x l x H) : 230 x 265 x 1575 mm
- × Poids : environ 25 kilos
- × Coloris : marron
- × Personnalisation : plaquette plexi de 189 x 359 mm
- × Fixation : sur platines (visserie en option)

4 250
briques

LIVRE
monté





SC'pack

meubler urbain recyclé



Jardiner

**BACS À FLEURS | JARDINIÈRES
PÉDAGOGIQUES | ABRIS DE JARDIN**

Pour habiller une place ou proposer une activité au sein d'une école, nos jardinières sont adaptables en hauteur et contenance. Personnalisables, nous sommes en mesure de graver le logo de votre commune ou d'y apposer des motifs ou panneaux à caractères pédagogiques. Nous pouvons également vous proposer des abris et cabanons de jardin avec simple ou double porte.



BAC À FLEURS RECTANGLE MODÈLE « PIEDS BOULES »

REF 97323

- × Dimensions (L x l x H) : 1260 x 660 x 610 mm
- × Contenance du bac : environ 180 litres
- × Poids : environ 130 kilos
- × Coloris : gris/vert (autres teintes, nous consulter)
- × Fixation : à poser



BAC À FLEURS CARRÉ MODÈLE « PIEDS BOULES »

REF 97324

- × Dimensions (L x l x H) : 660 x 660 x 610 mm
- × Contenance du bac : environ 90 litres
- × Poids : environ 65 kilos
- × Coloris : gris/vert (autres teintes, nous consulter)
- × Fixation : à poser



JARDINIÈRE RECTANGLE 160 LITRES AVEC CLAUSTRA

REF 97354

- × Dimensions (L x l x H) : 1235 x 700 x 1795 mm
- × Contenance du bac : environ 160 litres
- × Poids : environ 135 kilos
- × Coloris : gris/vert (autres teintes, nous consulter)
- × Fixation : à poser



JARDINIÈRE CARRÉE AVEC PAREMENT D'ANGLE

REF 97360

- × Dimensions (L x l x H) : 1100 x 1100 x 840 mm
- × Contenance du bac : environ 320 litres
- × Poids : environ 173 kilos
- × Coloris : gris/vert (autres teintes, nous consulter)
- × Fixation : à poser

× Option : plaquette réfléchissante aimantée anti-intrusion



JARDINIÈRE RECTANGULAIRE AVEC FOND GÉOTEXTILE

REF 97347

- × Dimensions (L x l x H) : 1200 x 700 x 620 mm
- × Contenance du bac : environ 140 litres
- × Poids : environ 132 kilos
- × Coloris : gris/vert (autres teintes, nous consulter)
- × Fixation : à poser



JARDINIÈRE BASSE HT: 510MM SANS FOND

REF 97381

- × Dimensions (L x l x H) : 1000 x 1000 x 510 mm
- × Contenance du bac : environ 360 litres
- × Poids : environ 45 kilos
- × Coloris : gris/vert (autres teintes, nous consulter)
- × Fixation : à poser

7 140
briques

LIVRÉ
monté



JARDINIÈRE MOYENNE HT: 630MM SANS FOND

REF 97382

- × Dimensions (L x l x H) : 1000 x 1000 x 630 mm
- × Contenance du bac : environ 490 litres
- × Poids : environ 54,5 kilos
- × Coloris : gris/vert (autres teintes, nous consulter)
- × Fixation : à poser

8 925
briques

LIVRÉ
monté



JARDINIÈRE HAUTE HT: 870MM SANS FOND

REF 97383

- × Dimensions (L x l x H) : 1000 x 1000 x 870 mm
- × Contenance du bac : environ 660 litres
- × Poids : environ 71 kilos
- × Coloris : gris/vert (autres teintes, nous consulter)
- × Fixation : à poser

11 730
briques

LIVRÉ
monté



JARDINIÈRE SUR PIEDS MODÈLE « PALMIER »

REF 97393

- × Dimensions (L x l x H) : 1000 x 1000 x 880 mm
- × Contenance du bac : environ 600 litres
- × Poids : environ 178 kilos
- × Coloris : gris/vert (autres teintes, nous consulter)
- × Fixation : à poser

28 560
briques

LIVRÉ
monté



BAC POTAGER SANS FOND 2500X2500MM

REF 97413

- × Dimensions (L x l x H) : 2500 x 2500 x 230 mm
- × Poids : environ 130 kilos
- × Coloris : gris/vert (autres teintes, nous consulter)
- × Fixation : à poser

21 600
briques

LIVRÉ
en Kit



JARDINIÈRE PÉDAGOGIQUE HT: 630MM AVEC FACE FIXE

REF 97379

- × Dimensions (L x l x H) : 1000 x 1000 x 630 mm
- × Contenance du bac : environ 245 litres
- × Poids : environ 59 kilos
- × Coloris : gris/vert (autres teintes, nous consulter)
- × Fixation : à poser



JARDINIÈRE PÉDAGOGIQUE HT: 830MM AVEC FACE FIXE

REF 97380

- × Dimensions (L x l x H) : 1000 x 1000 x 830 mm
- × Contenance du bac : environ 245 litres
- × Poids : environ 67 kilos
- × Coloris : gris/vert (autres teintes, nous consulter)
- × Fixation : à poser



JARDINIÈRE PÉDAGOGIQUE HT: 630MM FACE AMOVIBLE

REF 97396

- × Dimensions (L x l x H) : 1000 x 1000 x 630 mm
- × Contenance du bac : environ 245 litres
- × Poids : environ 59 kilos
- × Coloris : gris/vert (autres teintes, nous consulter)
- × Fixation : à poser



JARDINIÈRE PÉDAGOGIQUE HT: 830MM FACE AMOVIBLE

REF 97397

- × Dimensions (L x l x H) : 1000 x 1000 x 830 mm
- × Contenance du bac : environ 245 litres
- × Poids : environ 67 kilos
- × Coloris : gris/vert (autres teintes, nous consulter)
- × Fixation : à poser



JARDINIÈRE PÉDAGOGIQUE HT: 800MM MODÈLE « TOURS »

REF 97402

- × Dimensions (L x l x H) : 1000 x 1000 x 800 mm
- × Contenance du bac : environ 360 litres
- × Poids : environ 170 kilos
- × Coloris : gris/vert (autres teintes, nous consulter)
- × Fixation : à poser



ABRI DE JARDIN 3200X2000 2 PORTES CLOISON CENTRALE

REF 97385

- × Dimensions (L x l x H) : 3235 x 2025 x 2410 mm
- × Poids : environ 995 kilos
- × Coloris : gris/vert (autres teintes, nous consulter)
- × Fixation : sur dalle béton (non comprise)



ABRI DE JARDIN 3000X2600 AVEC 2 PORTES

REF 97415

- × Dimensions (L x l x H) : 2910 x 2610 x 2485 mm
- × Poids : environ 975 kilos
- × Coloris : gris/vert (autres teintes, nous consulter)
- × Fixation : sur dalle béton (non comprise)



ABRI DE JARDIN 3000X3000 AVEC 2 PORTES

REF 97386

- × Dimensions (L x l x H) : 2910 x 2910 x 2485 mm
- × Poids : environ 999 kilos
- × Coloris : gris/vert (autres teintes, nous consulter)
- × Fixation : sur dalle béton (non comprise)



ABRI DE JARDIN 2800X2800 AVEC 1 PORTE

REF 97411

- × Dimensions (L x l x H) : 2890 x 2890 x 2420 mm
- × Poids : environ 975 kilos
- × Coloris : gris/vert (autres teintes, nous consulter)
- × Fixation : sur dalle béton (non comprise)



ABRI DE JARDIN 2000X2000 TOIT MONO-PENTE 1 PORTE

REF 97387

- × Dimensions (L x l x H) : 2030 x 2030 x 2455 mm
- × Poids : environ 795 kilos
- × Coloris : gris/vert (autres teintes, nous consulter)
- × Fixation : sur dalle béton (non comprise)



Pour des réalisations sur-mesure, nous consulter.
Notre bureau d'étude pourra concevoir des projets adaptés à votre demande.



mobilier urbain recyclé

se divertir

**BOÎTES À LIVRES | TABLES DE PING-PONG
ARCEAUX VÉLOS | CABANE POUR ENFANTS**

Nous vous proposons une large sélection de boîtes à livres de différentes formes et couleurs pour vos collectivités ou groupes scolaires. Nous faisons également les tables de ping-pong avec le plateau laqué RAL 5015 et des supports vélo pour sécuriser l'attache de votre deux-roues.



BOÎTE À LIVRES MODÈLE « CAMPAGNE »

REF 97304

- × Dimensions (L x l x H) : 1275 x 440 x 1790 mm
- × Poids : environ 160 kilos
- × Coloris : gris/vert (autres teintes, nous consulter)
- × Personnalisation : plaquettes dibond 320 x 320 mm
- × Fixation : à poser ou à fixer (visserie en option)



BOÎTE À LIVRES MODÈLE « URBAINE »

REF 97356

- × Dimensions (L x l x H) : 1240 x 460 x 1800 mm
- × Poids : environ 138 kilos
- × Coloris : gris/vert et rouge
- × Personnalisation : plaquettes dibond
- × Fixation : à poser ou à fixer (visserie en option)



BOÎTE À LIVRES MODÈLE « ÉCOLE »

REF 97371

- × Dimensions (L x l x H) : 1400 x 450 x 1840 mm
- × Poids : environ 145 kilos
- × Coloris : gris/vert, rouge et marron
- × Personnalisation : adhésif 1320 x 1370 mm (modèle actuel par défaut)
- × Fixation : à poser ou à fixer (visserie en option)



BOÎTE À LIVRES MODÈLE « FORME DE LIVRE »

REF 97372

- × Dimensions (L x l x H) : 945 x 480 x 1755 mm
- × Poids : environ 160 kilos
- × Coloris : gris/vert, marron, noir et rouge
- × Fixation : à poser ou à fixer (visserie en option)





TABLE DE PING-PONG PLATEAU LAQUÉ RAL 5015

REF 97328

- × Dimensions (L x l x H) : 2740 x 1775 x 930 mm
- × Plateau (L x l) : 2x 1350 x 1500 mm (deux parties)
- × Poids : environ 315 kilos
- × Coloris : gris/vert (autres teintes, nous consulter)
- × Fixation : à poser ou à fixer (visserie en option)

51 850
briques

LIVRE
monté



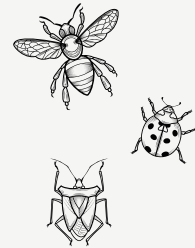
HÔTEL À INSECTES GRIS ET ROUGE HT. 1700MM

REF 97416

- × Dimensions (L x l x H) : 700 x 700 x 1700 mm
- × Poids : environ 150 kilos
- × Coloris : gris/vert et rouge
- × Fixation : à poser ou à fixer (visserie en option)

23 800
briques

LIVRE
monté



BAC À SABLE 1500X1500MM POUR ENFANTS

REF 97391

- × Dimensions (L x l x H) : 1500 x 1500 x 630 mm
- × Poids : environ 90 kilos
- × Coloris : gris/vert et marron
- × Fixation : à poser ou à fixer (visserie en option)

14 960
briques

LIVRE
monté

A
B C



CABANE POUR ENFANTS AVEC PORTE ET FENÊTRES

REF 97412

- × Dimensions (L x l x H) : 1670 x 1100 x 1285 mm
- × Poids : environ 310 kilos
- × Coloris : gris/vert et marron
- × Fixation : à poser ou à fixer (visserie en option)

43 350
briques

LIVRE
monté

A
B C





sc'@ack

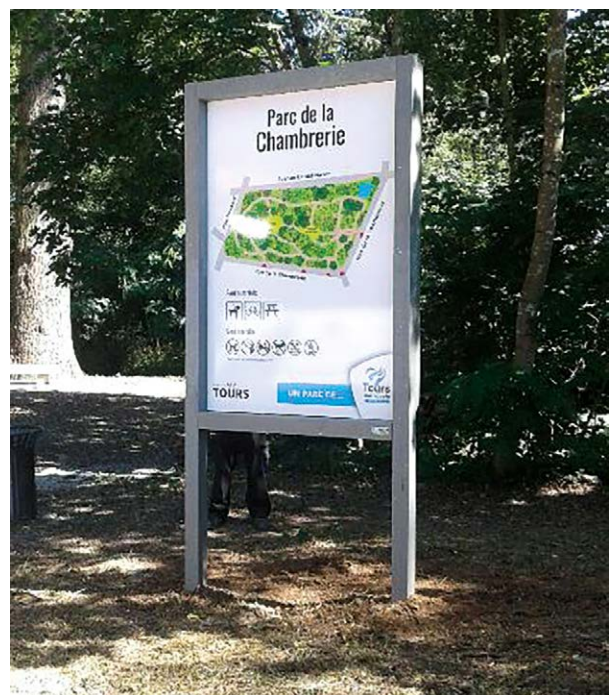
mobiliier urbain recyclé



S'ORIENTER

RELAIS D'INFORMATION SERVICE | PUPITRES

Nous concevons des RIS et pupitres avec incrustation d'un panneau dibond imprimé du visuel de votre choix. Le plus Signal Concept : nous pouvons réaliser votre graphisme en interne et ainsi vous accompagner tout au long du projet jusqu'à la pose.



RIS HT: 2500MM AVEC IMPRESSION QUADRI

REF 97325

- × Dimensions (L x l x H) : 1460 x 100 x 2500 mm
- × Poids : environ 60 kilos
- × Coloris : gris/vert (autres teintes, nous consulter)
- × Personnalisation : visuel de 1287 x 857 mm
- × Fixation : scellement direct (visserie en option)

× Option : en simple ou double face



RIS AVEC TOIT HT: 2800MM ET IMPRESSION QUADRI

REF 97311

- × Dimensions (L x l x H) : 1700 x 560 x 2825 mm
- × Poids : environ 115 kilos
- × Coloris : gris/vert (autres teintes, nous consulter)
- × Personnalisation : visuel de 1250 x 1250 mm
- × Fixation : scellement direct (visserie en option)

× Option : en simple ou double face



RIS AVEC RENFORTS HT: 2400 ET VITRINE PLEXIGLASS

REF 97388

- × Dimensions (L x l x H) : 1460 x 100 x 2500 mm
- × Poids : environ 85 kilos
- × Coloris : gris/vert (autres teintes, nous consulter)
- × Personnalisation : visuel de 1605 x 1005 mm avec vitrine
- × Fixation : scellement direct (visserie en option)

× Option : en simple ou double face





Pour des réalisations sur-mesure, nous consulter.
Notre bureau d'étude pourra concevoir des projets adaptés à votre demande.

PUPITRE AVEC IMPRESSION QUADRI 450X250MM

REF 97305

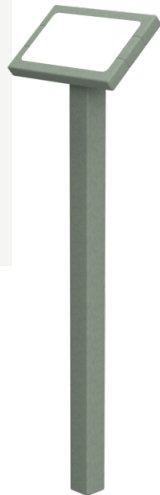
- × Dimensions (L x l x H) : 530 x 275 x 1920 mm nous préconisons une hauteur hors sol de 1500 mm
- × Poids : environ 30 kilos
- × Coloris : gris/vert (autres teintes, nous consulter)
- × Personnalisation : visuel de 450 x 250 mm
- × Fixation : scellement direct (visserie en option)



PUPITRE BIPIEDS IMPRESSION QUADRI 1400X650MM

ref 97414

- × Dimensions (L x l x H) : 1490 x 770 x 1800 mm nous préconisons une hauteur hors sol de 1500 mm
- × Poids : environ 125 kilos
- × Coloris : gris/vert (autres teintes, nous consulter)
- × Personnalisation : visuel de 1400 x 650 mm
- × Fixation : scellement direct (visserie en option)



Modèle avec gravure : ref. 97312 (nous consulter)



sc'pack

mobilier urbain recyclé



se protéger

**GUÉRITE | DISTRIBUTEUR DE GEL GHA | ABRIS
BUS | ABRIS POUSETTES | BUTÉE DE PARKING**

La résistance aux intempéries de notre PolyAl nous permet de vous proposer des abris bus ou guérites pour vos collectivités ou extérieurs privés. Durant la pandémie de 2020, nous avons également développé un modèle de distributeur de gel avec pédale au pied.



ABRIS POUSSETTES HT: 1645MM POUR EXTÉRIEUR

REF 97350

- × Dimensions (L x l x H) : 2500 x 1330 x 1645 mm
- × Poids : environ 300 kilos
- × Coloris : gris/vert (autres teintes, nous consulter)
- × Fixation : à poser ou à fixer (visserie en option)

× Option : câbles de sécurisation des poussettes



43 500
briques

LIVRE
en Kit

ABRIS BUS 2450X1500MM AVEC BANC INCLUS

REF 97369

- × Dimensions (L x l x H) : 2450 x 1500 x 2300 mm
- × Assise : à 450 mm de hauteur
- × Poids : environ 938 kilos
- × Coloris : gris/vert, rouge et noir
- × Fixation : sur dalle béton (non comprise)

× Option : miroir, cendrier ou autres accessoires, nous consulter



142 460
briques

LIVRE
en Kit

GUÉRITE OUVERTE AVEC 2 FENÊTRES EN PLEXIGLAS

REF 97318

- × Dimensions (L x l x H) : 1260 x 1200 x 2200 mm
- × Poids : environ 250 kilos
- × Coloris : gris/vert (autres teintes, nous consulter)
- × Fixation : à poser ou à fixer (visserie en option)



34 000
briques

LIVRE
en Kit

GUÉRITE FERMÉE AVEC PORTE, OUVERTURE ET TABLETTE

REF 97399

- × Dimensions (L x l x H) : 1700 x 1415 x 2565 mm
- avec tablette incluse et panneau occultant
- × Poids : environ 350 kilos
- × Coloris : gris/vert (autres teintes, nous consulter)
- × Fixation : à poser ou à fixer (visserie en option)



50 830
briques

LIVRE
en Kit

BUTÉE DE PARKING AVEC BANDE RÉFLÉCHISSANTE

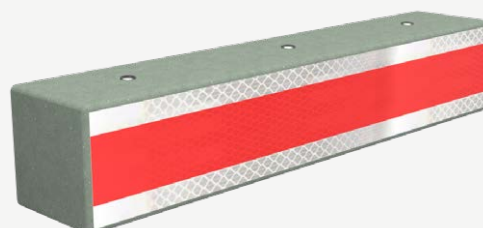
REF 97355

- × Dimensions (L x l x H) : 500 x 95 x 95 mm
- × Poids : environ 4,5 kilos
- × Coloris : gris/vert (autres teintes, nous consulter)
- × Fixation : à fixer (visserie en option)

× Option : disponible en L 1000, 1800 et 2500 mm sur demande

680
briques

LIVRE
monté



ARCEAU HT: 1500MM HORS SOL

REF 97368

- × Dimensions (L x l x H) : 1000 x 100 x 2000 mm
- × Poids : environ 60 kilos
- × Coloris : gris/vert (autres teintes, nous consulter)
- × Fixation : scellement direct (visserie en option)



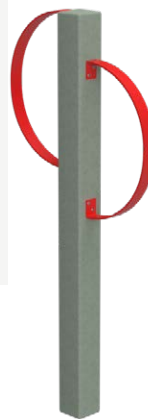
10 200
briques

LIVRE
monté

RANGE VÉLO AVEC 2 ARCEAUX LAQUÉS

REF 97404

- × Dimensions (L x l x H) : 540 x 90 x 1200 mm nous préconisons une hauteur hors sol de 900 mm
- × Poids : environ 15 kilos
- × Coloris : gris/vert (autres teintes, nous consulter) arceaux aluminium laqués selon RAL à définir
- × Fixation : scellement direct ou platines (visserie en option)



1 700
briques

LIVRE
monté

SUPPORT VÉLOS MIXTE AVEC PIEDS EN ACIER LAQUÉ

REF 97321

- × Dimensions (L x l x H) : 2000 x 550 x 800 mm
- × Poids : environ 51 kilos
- × Coloris : marron (autres teintes, nous consulter) pieds acier laqués selon RAL à définir
- × Fixation : à poser ou à fixer (visserie en option)



6 950
briques

LIVRE
monté

MIRADOR DE BATTUE MODÈLE « L'OÉSIEEN »

REF 97389

- × Dimensions (L x l x H) : 1800 x 1010 x 2000 mm
- × Poids : environ 125 kilos
- × Coloris : gris/vert (autres teintes, nous consulter)
- × Fixation : à poser ou à fixer (visserie en option)



21 080
briques

LIVRE
en kit

DISTRIBUTEUR DE GEL GHA AVEC PÉDALE AU PIED

REF 97394

- × Dimensions (L x l x H) : 230 x 330 x 990 mm
- × Poids : environ 13 kilos
- × Coloris : gris/vert (autres teintes, nous consulter)
- × Personnalisation : plaquette plexi de 85 x 400 mm
- × Fixation : à poser ou à fixer (visserie en option)



1 955
briques

LIVRE
monté



es Trophées Technique Propre 2014

sc'pack

meublier urbain recyclé

CONCLUSION

**NUANCIER RAL | DOSSIER PRESSE
CGV | LE GROUPE**

RAL 1000	RAL 1001	RAL 1002	RAL 1003	RAL 1004	RAL 1005	RAL 1006	RAL 1007	RAL 1011
RAL 1012	RAL 1013	RAL 1014	RAL 1015	RAL 1016	RAL 1017	RAL 1018	RAL 1019	RAL 1020
RAL 1021	RAL 1023	RAL 1024	RAL 1027	RAL 1028	RAL 1032	RAL 1033	RAL 1034	RAL 1037
RAL 2000	RAL 2001	RAL 2002	RAL 2003	RAL 2004	RAL 2008	RAL 2009	RAL 2010	RAL 2011
RAL 2012								
RAL 3000	RAL 3001	RAL 3002	RAL 3003	RAL 3004	RAL 3005	RAL 3007	RAL 3009	RAL 3011
RAL 3012	RAL 3013	RAL 3014	RAL 3015	RAL 3016	RAL 3017	RAL 3018	RAL 3020	RAL 3022
RAL 3027								
RAL 4001	RAL 4002	RAL 4003	RAL 4004	RAL 4005	RAL 4006	RAL 4007	RAL 4008	RAL 4009
RAL 5000	RAL 5001	RAL 5002	RAL 5003	RAL 5004	RAL 5005	RAL 5007	RAL 5008	RAL 5009
RAL 5010	RAL 5011	RAL 5012	RAL 5013	RAL 5014	RAL 5015	RAL 5017	RAL 5018	RAL 5019
RAL 5020	RAL 5021	RAL 5022	RAL 5023	RAL 5024				
RAL 6000	RAL 6001	RAL 6002	RAL 6003	RAL 6004	RAL 6005	RAL 6006	RAL 6007	RAL 6008
RAL 6009	RAL 6010	RAL 6011	RAL 6012	RAL 6013	RAL 6014	RAL 6015	RAL 6016	RAL 6017
RAL 6018	RAL 6019	RAL 6020	RAL 6021	RAL 6022	RAL 6024	RAL 6025	RAL 6026	RAL 6027
RAL 6028	RAL 6029	RAL 6032	RAL 6033	RAL 6034				
RAL 7000	RAL 7001	RAL 7002	RAL 7003	RAL 7004	RAL 7005	RAL 7006	RAL 7008	RAL 7009
RAL 7010	RAL 7011	RAL 7012	RAL 7013	RAL 7015	RAL 7016	RAL 7021	RAL 7022	RAL 7023
RAL 7024	RAL 7026	RAL 7030	RAL 7031	RAL 7032	RAL 7033	RAL 7034	RAL 7035	RAL 7036
RAL 7037	RAL 7038	RAL 7039	RAL 7040	RAL 7042	RAL 7043			
RAL 8000	RAL 8001	RAL 8002	RAL 8003	RAL 8004	RAL 8007	RAL 8008	RAL 8011	RAL 8012
RAL 8014	RAL 8015	RAL 8016	RAL 8017	RAL 8019	RAL 8022	RAL 8023	RAL 8024	RAL 8025
RAL 9001	RAL 9002	RAL 9003	RAL 9004	RAL 9005	RAL 9010	RAL 9011	RAL 9016	RAL 9018



INDRE-ET-LOIRE

ÉVÉNEMENT



Un mobilier URBAIN IDENTITAIRE

La première édition du prix Ma Ville Mon Artisan, lancée par CMA France en 2019, récompense les initiatives des communes en faveur du développement de l'artisanat.

La CMA 37 a encouragé Bernard Plat, maire de Rochechouart, à présenter son projet de création d'un mobilier urbain identitaire. 35 esquisses sont proposées par des élèves en filière arts appliqués et BTS design graphique de Tours Métropole : neuf projets sont retenus. Une étroite collaboration avec la CMA 37 permet de rassembler des artisans de la Touraine pour réaliser leurs prototypes : ferronnier, verrier, menuisier, céramiste... Neuf bancs, neuf binômes d'artisans. Le 19 novembre dernier, sur le stand de CMA France au Salon des maires et des collectivités locales, en présence de Bernard Stalter, président de CMA France, et

de Gérard Bobier, président CMA 37, Rochechouart est lauréat du prix Ma Ville Mon Artisan :
 • dans la catégorie culture et patrimoine ;
 • pour le prix coup de cœur du jury remis par Médicos. Les bancs publics sont inaugurés à Rochechouart le jour de la Saint-Valentin !
 Ces œuvres urbaines innovantes et respectueuses de l'environnement sont installées le long d'un parcours naturel et ligérien de 1,5 km. Une invitation aux habitants et aux touristes à se poser, se reposer, dans le cadre historique et exceptionnel de cette « petite cité de caractère ».



TALENT UP : PREMIÈRE PROMOTION !

Le 27 janvier, la première promotion d'entreprises de l'incubateur Talent UP, initiée par la CMA 37, a commencé son accompagnement. C'est parti pour six mois de coaching collectif et individuel pour réussir ses premiers mois d'activité !

Dans ce programme hypercomplet, les entreprises incubées se sont même prêtées au jeu de la promotion avec leur toute première conférence de presse. Les journalistes ont pu découvrir ces éco-talents mais également goûter, tester et expérimenter les différents services et produits des entreprises. Pour en savoir plus, retrouvez toutes les avancées du programme d'incubation de ces jeunes pousses, sur les réseaux sociaux @TalentUP!

METIERS37 - Juin 2015 - N°173

> 5

ARTISANS EN VUE

Un parcours à forte innovation technologique récompensé

Jean-Christophe Ansel, le dynamique dirigeant de la Société Signal Concept, est quelque un qui sait se signaler ! Sans doute parce que le métier de base de cette entreprise, créée en 1958, c'est la signalisation routière (panneaux routiers en tout genre, balises de vitrages, séparateurs de voies...). Ses clients sont essentiellement les collectivités locales. Et c'est notamment sur les chantiers du tram à Orléans puis à Tours que Signal Concept a gagné sa notoriété en matière de signalisation. Mais c'est pour un autre projet que l'entreprise, installée à Notre-Dame-d'Elle, vient de remporter successivement le 1^{er} Prix départemental du concours Stars & Mômes de la Banque Populaire Val de France puis le 1^{er} prix au niveau régional dans la catégorie « Innovation technologique ».

En effet, depuis 2 ans, l'entreprise développe un produit innovant (le PolyAl) issu du recyclage des briques alimentaires (notamment de jus de fruits, cartons de soupe...) pour après traitement, études et tests, en faire toute une gamme de mobilier urbain (bancs, tables de pique-nique, jardinières...) l'inspirant ses derniers Concepts des Mômes de France puis de Tours. Le succès auprès des décideurs des collectivités a été immédiat. Par ailleurs, Signal Concept a été désigné pour ce projet innovant, fortement « vertueux » du développement durable, lauréat pour le Trophée de l'Appel à Projets Innovations 2014 du Conseil régional du Centre-Val de Loire.



TOP DES ENTREPRISES ARTISANAT

Des bancs en briques... de lait



L'entreprise Signal Concept a signé un partenariat avec le groupe Tetra Pak® pour concevoir des produits innovants dans le domaine du mobilier urbain.

Spécialisée dans la signalétique et la signalisation routière depuis 1958, l'entreprise océenne Signal Concept a connu l'impression de vivre une seconde jeunesse, grâce à une innovation récente. Présentée au Salon des maires de France, fin novembre, et à celui des maires d'Indre-et-Loire, début décembre - ces nouveaux produits de mobilier urbain (spots, cache-crochets, poubelles urbaines, bancs, tables...) ont été accueillis avec un enthousiasme qui a permis à Signal Concept de signer un partenariat avec le groupe Tetra Pak®, entraînant la mise en œuvre de ces produits pour réaliser en polyal, un nouveau matériau innovant et recyclable à l'infini, obtenu à partir de 30% de polyéthylène et d'aluminium contenus dans les briques alimentaires du groupe Tetra Pak®. Ainsi un banc public est fabriqué à partir de 15000 briques recyclées, ou posées avec 1 200 briques... « Les premiers produits préfabriqués représentent un bel accueil, nous y croisons le Parc en est l'exemplaire idéal que la France (500000 €) pour faire évoluer l'outil de production, et l'embouchage d'un industriel, nous réalisons une équipe dévouée composée de 14 personnes. » « Je pense que ce projet sera gagnant pour nous tous : le recyclage est réalisé en France, et la fabrication en Touraine. » En 2013, l'entreprise avait réalisé un chiffre d'affaires de 13 M€, avec un chiffre net de 40 M€. Le 1^{er} prix départemental de l'Indre-et-Loire en 2014 a été attribué à Signal Concept. Le 1^{er} prix régional de la région Centre-Val de Loire en 2015 a été attribué à Signal Concept. Les collectivités font de plus en plus attention. Mais nous faisons également de l'énergie, l'entretien au sol, et nous nous occupons de signalétique. A 80 % la production est réalisée dans les locaux de Notre-Dame-d'Elle, le reste chez des sous-traitants et des partenaires. « Notre réactivité est un atout, nous l'avons vu en 2012 et 2013 lorsque nous étions chargés, en l'espace de quelques semaines, de concevoir et fabriquer des bancs pour les travaux autour du tramway », rappelle Jean-Christophe Ansel. ■





salon des maires et des collectivités locales

FINALISTE PRIX de l'INNOVATION 2014

GAMME SC'PACK

Mobilier urbain en PolyAl, matériau recyclé issu de briques alimentaires françaises. Les briques alimentaires de type Tetra Pak sont composées de 73% de carton, de 23% de polyéthylène et de 4% d'aluminium. Une fois le polyéthylène et l'aluminium séparés du carton, c'est l'association de ces 2 matériaux qui forment le PolyAl. La gamme se décline dans 3 domaines : univers urbain (banc, poubelles...), univers loisirs (table de pique-nique, RS, poutre...) et univers rouler (potelet...)



SIGNAL CONCEPT, Pavillon 2.2, Stand G 10.

DANS TOUTE LA VILLE

La lecture en partage

Le principe des boîtes à lire est simple : je dépose un livre qui m'a plu pour partager mon coup de cœur avec d'autres et je peux prendre un nouveau livre. Financées et mises à disposition par le syndicat mixte Touraine propre, quatre boîtes à lire ont été installées cet hiver : au sud, au cœur du vallon de la Bergeonnerie ; au nord, rue de Calais près des jardins partagés ; au centre, à l'entrée du jardin des Vikings rue des Ursulines et au croisement des rues Febvotte et Carnot (photo).

Retrouvez plus d'infos sur : www.tours.fr/rubrique/culture-boites-a-lire

Métiers 37

Le magazine de la Chambre de 366 ans et de l'Artisanat d'Indre-et-Loire

Juiri 2015 N°73

Indre-et-Loire - Recyclage

Au parc, on s'assoit sur 15.000 briques de lait

14/08/2015 08:38

Signal concept, qui produit à Notre-Dame-d'Oé du mobilier urbain à base de briques alimentaires recyclées, multiplie les inventions.

A Paray-Meslay, un peu déjà s'assoit sur ces banquettes « gris olive ». A Saint-Cyr-sur-Loire, on peut déposer ses bouquins dans une de ces boîtes Lire. Une table dans plus de 27.000 Tetra Paks. A Mayray, on pourra bientôt jouer au ping-pong sur ce mobilier urbain conçu par la PME Signal Concept, à Notre-Dame-d'Oé.

Un marché "exponentiel"

Le projet a vu le jour il y a un peu plus d'un an « par une rencontre », entre le spécialiste de la signalétique, Jean-Christophe Arsal, et le gérant de la société Tralid, recycleur installé dans le Cher. Ces bancs, tables et poubelles 100 % recyclés et ergonomiques viennent d'être couronnés par un prix de l'innovation de la Région Centre. Lors d'une visite d'entreprise il y a une dizaine de jours, le président de région François Bonneau a rendu un hommage à savoir, durable, propre... Pédagogique même, puisqu'au début d'une phrase, il a invité le patron de la PME à présenter son mobilier en matière recyclée aux grivoises de la région : « Pour les jeunes, c'est très éducatif ! Tout à fait le type de débouchés que Jean-Christophe Arsal recherche. Dans le secteur de la signalétique, les collectivités locales représentent déjà 90 % de ses clients. Baisse des dotations des collectivités oblige, il a fallu penser à se diversifier. « Trouver un détail, une originalité... », se rappelle-t-il. Se différencier pour attraper les marchés. Le « PolyAl » fabriqué dans le Cher à partir de polyéthylène et d'aluminium liés des briques alimentaires propose un matériau « impuissable, et écologique » qui l'este comme poteaux de ses panneaux de signalisation. Très vite, le matériau est remis à plat par toute l'équipe. « Chaque a participé avec ses compétences : c'est le propre d'une PME », dit-il. Un banc en métal, puis une table à pique-nique. Soudain, les collectivités ont soufflé leurs envies, de nouveaux prototypes sont nés. Une quinzième d'objets en tout, du bac à compost à la chaise, en passant par la table de ping-pong. donc.

Parcs, écoles de Loisirs, accés, aires d'autourne, bourgs, grandes entreprises... « Le marché est exponentiel », s'enthousiasme le patron tourangeau. Pour se lancer dans une production « plus industrielle », il investit une enveloppe de 260.000 €. en grosse machine de production essentiellement, dont 40 % sont financés par une subvention de la région, attribuée dans le cadre de l'appel à projet PME innovation. Et imagine déjà ses milliers de briques de lait recyclées servir d'assise dans tous les parcs de France, pourquoi pas ?



François Bonneau a découvert ce matériau solide, durable, propre... ©r

Marine Evant

Signal Concept : **l'innovation récompensée**

« L'entreprise de Notre-Dame-d'Oé développe le PolyAl, produit innovant issu du recyclage des briques alimentaires... »

CONDITIONS GÉNÉRALES DE VENTES

Les commandes que nous recevons et qui sont acceptées par nous sont soumises aux conditions générales de vente ci-dessous, qui sont considérées comme ayant été acceptées définitivement lors de l'envoi ou la signature de la commande. Toutes ces clauses ne sauraient être modifiées par des stipulations contraires figurant sur le bon de commande de l'acheteur ou dans ses conditions générales d'achat.

I. TRANSPORT

Par transport, il faut entendre l'enlèvement à nos ateliers, et mise à disposition à une adresse donnée par le client, sur camion.

Le déchargement, sauf spécification contraire est à la charge et sous la responsabilité du destinataire.

Nous nous dégageons de toute responsabilité relative aux marchandises, contrôlées et emballées par nos soins, dès lors que celles-ci ont été remises au transporteur. En cas de livraison non conformes aux spécifications de la commande, notre responsabilité est limitée à l'obligation de remplacer les marchandises défectueuses à l'exclusion de tous dommages et intérêts, la réexpédition se faisant néanmoins à nos frais.

Les transports des marchandises, qu'ils soient faits à l'adresse de l'acheteur où aux endroits désignés par lui, se font toujours aux frais, risques et périls du dit acheteur, et sans responsabilité pour nous, alors même que les produits auraient été établis franco ou non.

Les réclamations pour manquants ou avaries survenus au cours du transport, doivent être adressées au transporteur seul responsable.

II. DÉLAIS DE LIVRAISON

Les délais de livraisons indiqués ne courent qu'à partir du jour où l'ensemble des informations nécessaires à l'exécution du chantier est porté à notre connaissance. Ils sont donnés à titre indicatifs et sans garantie de fourniture à date fixe, nul n'étant à l'abri d'un imprévu, tout étant naturellement fait pour honorer ces délais.

Dans le cas où une commande ne peut être exécutée du fait de manque d'informations, dans un délai de plus de trois (3) mois, une facturation portant sur les frais de mise en chantier et / ou de production partielle sera due à Signal Concept. Son montant sera calculé par Signal Concept et justifié par ses relevés de production.

En cas de retard de livraison ou d'annulation de commande, l'acheteur ne pourra réclamer aucune indemnité ou pénalités à quelque titre que ce soit.

La demande de l'acheteur doit être aussi complète que possible, ceci afin de ne pas engendrer de retard dans l'exécution de l'objet de la demande.

III. FORCE MAJEURE

Les cas de force majeure suivant ne peuvent entraîner la résiliation de commandes de la part de l'acheteur ni l'obligation pour nous de fournir des produits de remplacement d'une autre usine ou firme : guerres, accidents, grèves totales ou partielles dont l'effet serait de nuire ou suspendre les fabrications ou les approvisionnements, pannes de nos machines.

IV. PRIX

Nos prix sont révisables sans préavis en fonction de l'évolution des matières premières et de nos charges. Toute modification fera l'objet d'une information à l'acheteur en temps voulu puis d'une nouvelle acceptation de sa part ou bien d'une annulation de la commande à condition que le lancement de la fabrication n'est pas encore eu lieu.

Nos factures sont établies de plein droit le jour de la livraison. L'acheteur s'engage à ne pas aliéner de quelque façon que ce soit les marchandises livrées jusqu'à leur paiement intégral.

V. MODALITÉ : PAIEMENT, RELANCE, CONTENTIEUX :

Le transfert de propriété des marchandises se réalise lors de la réception en nos locaux de leur règlement complet.

Pour une première affaire, ou si une facture antérieure n'a pas été payée à l'échéance, le règlement devra se faire avant la livraison. Le délai habituel de paiement hors cas particulier est de 30 jours date de facture.

Les sommes non perçues à l'échéance fixées portent de plein droit, et sans mise en demeure préalable, d'une pénalité d'un montant équivalent ou égal à TROIS fois le taux de l'intérêt légal et ce à partir de la date d'échéance.

En cas de rappels infructueux ou recouvrement contentieux, tous les frais et commissions engagés pour la récupération de la créance seront intégralement à la charge du débiteur.

VI. GARANTIE

Les garanties données par Signal Concept ne bénéficient qu'au premier acheteur qui perd tous droits à garantie dans le cas où des réparations ou interventions quelconques seraient exécutées par un tiers pendant la période de garantie.

L'ensemble de nos filiales vous offre la fourniture et la pose de votre mobilier urbain.

Fabriqués dans notre atelier de **Signal Concept** (Notre Dame d'Oé, 37), nous deployons notre gamme **SC'PACK** dans nos différentes agences afin de couvrir les demandes du Calvados, du Loiret et de l'Indre-et-Loire ainsi que les départements alentours.



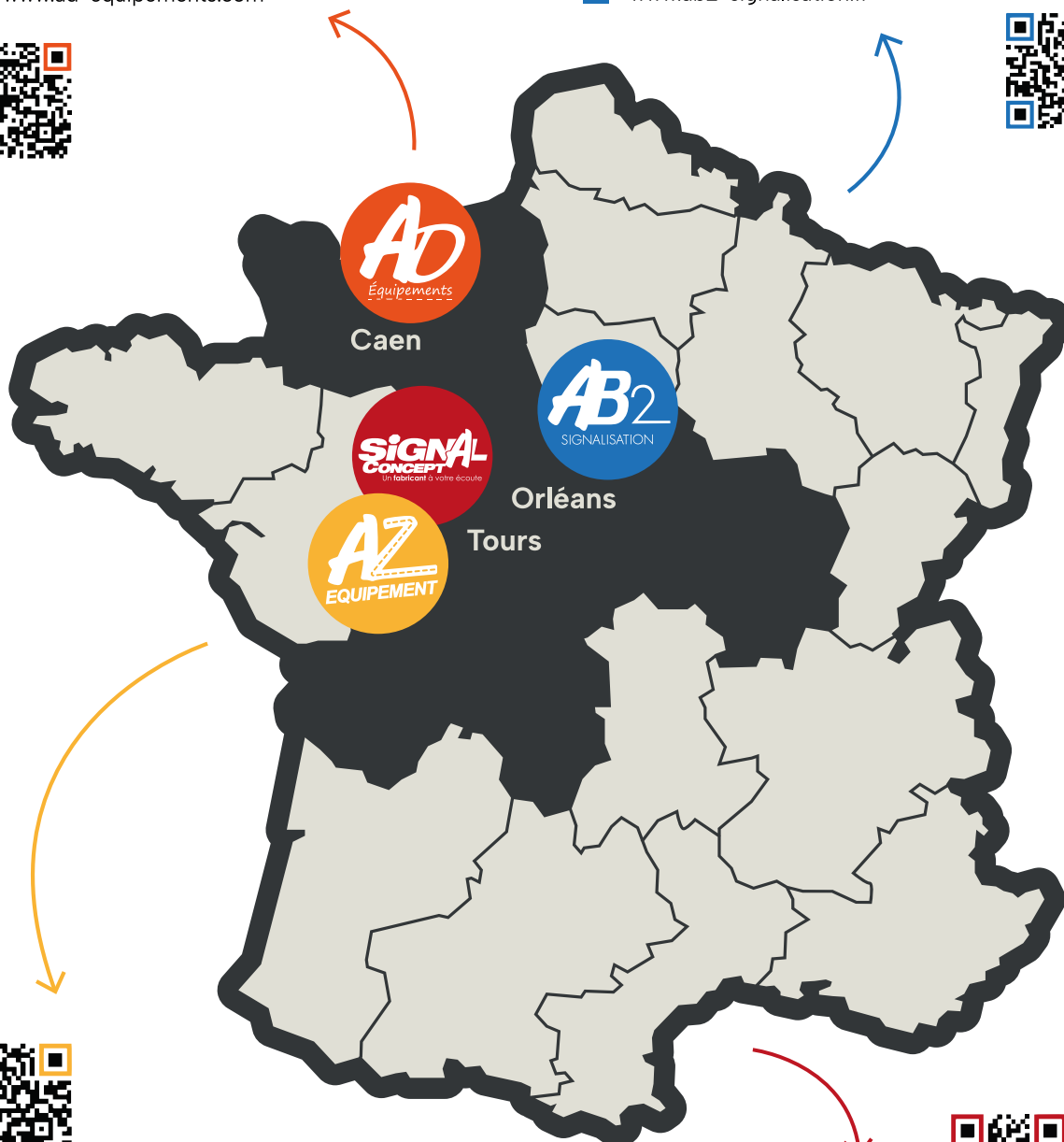
prestataire

SARL AD ÉQUIPEMENTS (Calvados, 14)
6 Rue Alfred Zuckerman, 14270 Mézidon Vallée d'Auge
☎ 02 31 20 70 62 ✉ secretariat@adequipements.fr
www.ad-equipements.com



prestataire

SARL AB2 SIGNALISATION (Loiret, 45)
290 rue Marigny, 45400 Semoy
☎ 02 38 86 82 60 ✉ secretariat@ab2signalisation.fr
www.ab2-signalisation.fr



prestataire

SARL AZ ÉQUIPEMENT (Indre-et-Loire, 37)
8 Rue Robert Schumann, 37390 Notre-Dame-d'Oé
☎ 02 47 49 06 06 ✉ secretariat@azequipement.fr
www.az-equipement.fr



fabriquant

SARL SIGNAL CONCEPT (Indre-et-Loire, 37)
6 Rue Robert Schumann, 37390 Notre-Dame-d'Oé
☎ 02 47 40 75 50 ✉ contact@signalconcept.fr
www.signalconcept.fr



SC'pack

mobilier urbain recyclé



SARL SIGNAL CONCEPT (Indre-et-Loire, 37)

6 Rue Robert Schumann, 37390 Notre-Dame-d'Oé

📞 02 47 40 75 50 ✉ contact@signalconcept.fr

www.signalconcept.fr

